



三江学院通识类选修课程

选课手册

2025-2026-2 学期

目 录

一、授课模式——线下课程.....	1
二、授课模式——线上线下混合式课程.....	5
三、授课模式——线上课程.....	8

注：因校区、年级、培养方案等原因，选课手册中课程未全部开放，具体可选课程以选课系统显示为准。

一、授课模式——线下课程

课程名称：区块链与大数据：打造智能经济
英文名称：Blockchain and Big Data:Creating a Smart Economy

课程学时：32 学时

课程学分：2 学分

考核方式：考查

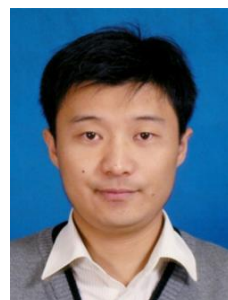
授课模式：线下课程

课程归属：自然理工类/科学素养类

上课时间：星期二第 9-11 节 {3-7 周}; 星期四第 9-11 节 {3-7 周}; 星期二第 9-10 节 {8 周}

教师简介：贾慧峰，实验师。专业领域：现代教育技术、大数据管理，我校教务处专任教师。

课程简介：本课程属于对大数据金融类及区块链及 AI 技术有兴趣的公共选修课程。本课程的主要目的是让学生学习和了解区块链的由来、大数据的发展困局以及两者的技术共生演进，区块链技术在各行业中的应用需求；理解和掌握区块链和大数据的价值，掌握区块链技术在相关行业中的应用；领会区块链与大数据助力智能经济及构建 AI 社会的应用价值和发展趋势。通过课堂讲解、并基于 Fabric 联盟链的搭建经历及代码实现，通过具体区块链落地案例分析及讨论和学生课下阅读、思考区块链与大数据的未来发展，了解智能经济中的应用需求，能够把区块链与大数据思想融入到社会生活中，解决一些实际问题。



课程名称：植物造景

英文名称：Plant Design

课程学时：32 学时

课程学分：2 学分

考核方式：论文写作

授课模式：线下课程

课程归属：自然理工类/科学素养类

上课时间：星期一第 9-11 节 {3-7 周}; 星期三第 9-11 节 {3-7 周}; 星期一第 9-10 节 {8 周}

教师简介：万劲，博士、副教授。长期从事观赏植物引种育种、繁育栽培及园林植物配置等教学研究工作。专业领域：风景园林，我校建筑学院专任教师。

课程简介：本课程讲授内容涵盖了植物造景的基本理论知识，还包括园林规划设计的实践应用，是一门结合了植物学、生态学、园林工程设计和园林美学等领域的综合性课程，适合我校对观赏植物、人居环境、景观设计、园林艺术、生态保护等方面感兴趣的同学。通过对国内外优秀的植物造景案例分析，如校园、商业区、居住区、公园、名胜风景区等植物造景设计，理解其设计思路、手法和植物造景中的生态学、美学原理的应用，如植物群落的自然规律、色彩搭配等。学习如何根据场地条件选择合适的植物种类，并进行合理的配置。通过本课程的学习，不仅仅能够获得植物造景的专业知识，更重要的是帮助学生深刻体会自然界的物种多样性和景观多样性，加深对大自然的认识和理解，增强学生热爱自然、崇尚自然、保护生态环境的意识。



课程名称：花卉基础与插花艺术

英文名称：Fundamentals of Flowers and Flower Arrangement Art

课程学时：32 学时

课程学分：2 学分

考核方式：考查

授课模式：线下课程

课程归属：人文社科类



上课时间：星期二第 9-11 节 {3-7 周}; 星期四第 9-11 节 {3-7 周}; 星期二第 9-10 节 {8 周}

教师简介：朱远娜，研究实习员。专业领域：风景园林规划与设计，我校东山校区管委会教学秘书。

课程简介：花卉养殖技术与插花艺术都是我国优秀的传统文化艺术，有着悠久的历史，不仅可以满足人们视觉上的美感体验，而且其丰富的文化内涵和生动的艺术造型，既可以作为情感的传递媒介，又能在创作中陶冶情操。本课程将与东山校区大学生劳动种植教育项目相结合，通过理论与实践相结合的模式，围绕花卉学与插花的基本知识，包含花卉植物基础知识、插花的基础理论、插花材料的处理技法、插花造型的手法与技能、现代插花艺术设计五个知识单元。

课程名称：模型思维原理及应用

英文名称：Principles and Applications of Model Thinking

课程学时：32 学时

课程学分：2 学分

考核方式：考查

授课模式：线下课程

课程归属：自然理工类/科学素养类



上课时间：星期一第 9-11 节 {3-7 周}; 星期三第 9-11 节 {3-7 周}; 星期一第 9-10 节 {8 周}

教师简介：康广荃，副教授。专业领域：信号与系统，EDA 技术，我校电子信息工程学院专任教师。

课程简介：本门课程主要讲授理解和应用模型如何帮助人们做出更好的决策，有证据表明，具备模型思维的人要比没有这种思维的人更优秀，而且能够运用多种模型思考并解决问题的人要比只运用一种模型思考的人更优秀。课程将介绍十种常用的思维模型。多模型思维要求掌握多个模型，但是我们并不需要懂得非常多的模型，只要知道每个模型都可以有多种应用场景。构建模型是一门艺术，需要通过不断实践才能熟练掌握，在建模中，数学和逻辑扮演着专家教练的角色，它们会纠正我们的缺漏。要成为一个多模型思考者，需要的不仅仅是数学能力，更需要创造力。

课程名称：运动与体重管理

英文名称：Exercise and Weight Management

课程学时：32 学时

课程学分：2 学分

考核方式：随堂测验

授课模式：线下课程

课程归属：人文社科类

上课时间：星期一第 9-11 节 {3-7 周}; 星期四第 9-11 节 {3-7 周}; 星期一第 9-10 节 {8 周}

教师简介：丁小燕等，教授等。专业领域：体育健身、体育综合等，我校大学体育部专任教师。

课程简介：《运动与体重管理》课程是为健康与亚健康学生进行科学健身提供实践指导的一门实践性和应用性的课程。通过学习有关运动与体重管理的健康知识，并在此基础上进行实践练习（包括力量、耐力、HIIT 高强度间歇训练），掌握科学健身方法，达到增强体质（心肺、速度、力量、柔韧、协调等）、改善学生生活质量的目的是。



课程名称：民族传统体育项目赏析

英文名称：Appreciation of National Traditional Sports

课程学时：32 学时

课程学分：2 学分

考核方式：半开卷考试

授课模式：线下课程

课程归属：人文社科类

上课时间：星期一第 9-11 节 {3-7 周}; 星期三第 9-11 节 {3-7 周}; 星期一第 9-10 节 {8 周}

教师简介：尹彦淳，讲师。专业领域：民族传统体育、体育教学、体育产业，我校体育部专任教师。

课程简介：本课主要介绍了我国民族传统体育的起源、发展、特点、分类等基本理论知识，使学生对民族传统体育有一个整体性的认知。选取民族运动会中蹴球、毽球、陀螺、押加、板鞋竞速等竞赛项目的基本技术与战术、教学与训练方法、竞赛基本规则与裁判方法。通过学习和练习，旨在帮助学习者了解民族传统体育知识，掌握民族传统体育技能，培养爱国主义精神，保护和传承民族传统体育的目的。



课程名称：剑艺之技

英文名称：Sword Art Techniques

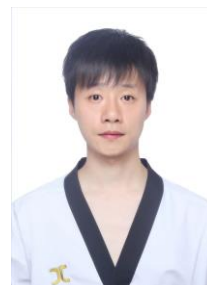
课程学时：32 学时

课程学分：2 学分

考核方式：随堂测试

授课模式：线下课程

课程归属：人文社科类



上课时间：星期一第 9-11 节 {3-7 周}; 星期三第 9-11 节 {3-7 周}; 星期一第 9-10 节 {8 周}

教师简介：蔡舒，副教授。专业领域：传统武术，跆拳道训练与教学，我校体育部专任教师。

课程简介：中国剑术是以剑为载体、融合技击与精神内核的中华传统武道体系，是中华优秀传统文化的重要瑰宝，其技法、理念、礼仪皆深植于华夏文明的土壤。中国剑术的技法既讲求招式的实用性，又兼具美学价值，是中华武学与传统哲学的具象体现。

本课程从易上手的身法站位、握剑姿势教起，循序渐进拆解劈、点、撩、刺等核心招式。在安全有效的保护下，让学生在每一次挥剑、收势间，直观感受剑锋划破空气的飒爽，沉浸式触摸传统剑术的独特魅力。这不仅是一门课程，更是专属解压神器！当课业压力席卷而来，执剑而起，让所有焦虑与疲惫随凌厉招式一扫而空。不用奔赴江湖，在校园里就能化身潇洒剑客，于一招一式中练出挺拔身姿，养出侠气风骨。

二、授课模式——线上线下混合式课程

课程名称：雨花英烈精神传承与实践（混合式）

英文名称：Inheritance and Practice of Yuhua

Heroic Spirit

课程学时：32 学时（线上 26 学时+线下实践 6 学时）

课程学分：2 学分

考核方式：考查

授课模式：线上线下混合式课程（辅助式）

课程归属：人文社科类

上课时间：星期二第 9-11 节{3-7 周};星期四第 9-11 节{3-4 周,7 周};星期六第 1-3 节{5-6 周};星期二第 9-10 节{8 周}

教师简介：周建忠、季丹军，教授、副研究员。专业领域：楚辞文化研究、红色文化研究等，我校文学与新闻传播学院专任教师、党委宣传部专任教师。

课程简介：课程致力于雨花英烈精神的阐述，围绕理想信念、人生信仰、道德情操，从不同的切入点展开教学活动，做到纵向梳理与横向展示相结合，严肃的政治话题与生动鲜活的个案相结合，严密的逻辑思维与文学的烂漫追求相结合，理想信念教育与大学生人生选择相结合，使得爱党爱国爱社会主义的教



课程名称：人居环境科学（混合式）

英文名称：Habitat Environmental Science

课程学时：32 学时（线上 12 学时+线下 20 学时）

课程学分：2 学分

考核方式：随堂作业/结课汇报

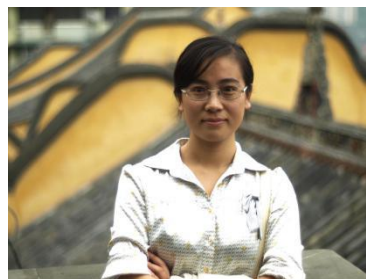
授课模式：线上线下混合式课程（翻转式）

课程归属：自然理工类/科学素养类

上课时间：星期四第 9-10 节{3 周,8 周};星期六第 1-4 节{4-7 周}

教师简介：焦自云、刘澜、郝俊弘、邱靖等，副教授等。专业领域：建筑学、风景园林，我校建筑学院专任教师。

课程简介：依据吴良镛院士“人居环境科学”理念，整合全院建筑学、城市设计、风景园林、环境艺术、植物等各专业方向的师资力量，开设基于大设计类的通识素养课。培养学生对自我认知的能力，使学生学会用人文关怀的理念去认识我们生活的环境，小到一室，大到一城；培养学生对传统历史建筑的鉴赏能力，从中国到世界；培养学生对自然生态、城市环境、建筑空间的理解能力，使学生学会用生态文明、可持续发展的理念去认识城乡发展及建筑设计；培养学生的思辨能力和批判精神，提升学生对人文精神的领悟、对保护生态环境的自觉性，对城市与建筑的评论能力，以及营造美好家园、绿色城市的想象力。



课程名称：科技风口与资本博弈（混合式）

英文名称：Technology Frontiers and Capital Engagement

课程学时：32 学时（线上 8 学时+线下 32 学时）

课程学分：2 学分

考核方式：考查

授课模式：线上线下混合式课程（辅助式）

课程归属：自然理工类/科学素养类

上课时间：星期一第 9-11 节 {3-7 周}; 星期三第 9-11 节 {3-7 周}; 星期一第 9-10 节 {8 周}

教师简介：唐磊，讲师。专业领域：交通运输工程、智能建造与智慧交通、岩土工程，三江学院土木学院专任教师。

课程简介：本课程深度解析 A 股科技概念的资本博弈逻辑，通过系统复盘从低空经济、无人驾驶、国产软件、算力竞争到雅下工程、海峡西岸、商业航天、AI 应用等市场主线，透视机构、游资与量化的博弈行为，解构政策、技术与资金共振下的热点炒作路径。课程不仅揭示概念炒作的内在逻辑与潜在风险，更引导学生通过分析“新质生产力”等国家战略主题，建立理性辨识机遇、管理风险的投资思维，并深刻理解个人专业成长融入国家科技自立自强战略的时代担当。本课程平时成绩占 60%，需通过超星学习通进行多批次签到与随堂练习累计获得，旨在引导学生养成一名理性投资者所必需的纪律性，走向理性实践的起点。



课程名称：JAVA 程序设计（混合式）

英文名称：JAVA Programming

课程学时：32 学时（线上 12 学时+线下 32 学时）

课程学分：2 学分

考核方式：在线测试

授课模式：线上线下混合式课程（辅助式）

课程归属：自然理工类/科学素养类

上课时间：星期二第 9-11 节 {3-7 周}; 星期四第 9-11 节 {3-7 周}; 星期二第 9-10 节 {8 周}

教师简介：卞璐，讲师。专业领域：电子商务技术、移动互联网技术，我校电子信息工程学院专任教师。

课程简介：本课程是省级品牌专业的重点建设课程，为适应移动互联技术飞速发展的应用人才需求，强调学生编程能力的训练，引入具有丰富实战经验的企业工程师参与本课程教学与辅导。本课程适合 Java 编程初学者与提高编程能力的学习者。主要教学内容包括 Java 语言概述、Java 开发环境、Java 程序设计基础、面向对象程序设计、集合类的使用、异常处理、Java I/O 数据流、Java 多线程机制、JDBC 数据库编程、Java 网络编程等。通过学习，有助于学生理解和掌握面向对象编程方法，使用 Java 语言编写程序，使学生具有 Java 桌面应用程序开发能力，为后续 Java Web 开发和 Android 开发，奠定 Java 语言基础。将通过线下案例研讨与学习，使同学们学以致用，提高学生编程能力，丰富实战经验。



课程名称：江南茶事美学（混合式）

英文名称：Jiangnan Tea Aesthetics

课程学时：32 学时（线上 16 学时+线下 32 学时）

课程学分：2 学分

考核方式：技能展示

授课模式：线上线下混合式课程（辅助式）

课程归属：人文社科类

上课时间：星期二第 9-11 节 {3-7 周}; 星期四第 9-11 节 {3-7 周}; 星期二第 9-10 节 {8 周}

教师简介：章柏平、台运红，副高、讲师。专业领域：美学与美育研究、茶美学与创意实践，我校文化产业与旅游管理学院专任教师。

课程简介：《江南茶事美学》课程是江苏省美育精品优课，本课程将理论知识与实践技能相结合，深入探讨了与时代特征相契合的中华传统茶文化、社会主义核心价值观等课程知识与技能。课程构建了茶艺流派的基础理论、美学基因、美学特征、创新路径等内容。通过“沉浸式情景教学”和“非遗技艺体验”等教学活动，有效提升了学生的实践能力，引入服务社会的美育实践主题，诸如以美促劳，茶香耕读；以美育德，非遗美趣等。课程通过线上和线下形式的学习，学生不仅能够掌握扎实的茶美学理论基础，还能具备较高的实践操作能力和创新能力，为未来的职业发展打下坚实的基础。



课程名称：金陵绒花文化（混合式）

英文名称：Jinling Velvet Flower Culture

课程学时：32 学时（线上 3 学时+线下 32 学时）

课程学分：2 学分

考核方式：考查

授课模式：线上线下混合式课程（辅助式）

课程归属：人文社科类

上课时间：星期二第 9-11 节 {3-7 周}; 星期四第 9-11 节 {3-7 周}; 星期二第 9-10 节 {8 周}

教师简介：王慧，副教授。专业领域：戏剧艺术、传统文化艺术等，我校艺术学院专任教师。

课程简介：课程采取“理论与实践”相结合的教学模式。知识方面，系统介绍南京绒花的历史发展、风格特色、文化内涵、传承现状、制作工艺等；实践教学方面，带领学生体验绒花制作的乐趣，制作绒花发钗、胸针等，观摩优秀绒花作品。绒花始于秦朝，唐代被列为皇室贡品，谐音为“荣华”，寓意富贵吉祥。绒花在《延禧攻略》等剧中均有精彩亮相，其艳丽多姿，优美动人，受到广泛的喜爱和关注。南京绒花蕴含着中华优秀传统文化的精华，具有独特的艺术价值和文化价值，是极具地方特色的非遗工艺。通过该课程教学增进学生对传统文化艺术的认识和兴趣，增强动手操作能力，提升审美素养，弘扬传统文化，培养文化自信。



三、授课模式——线上课程

网 址：中国大学慕课 MOOC——<https://www.icourse163.org/>或下载 APP “爱课程”

课程名称：中国剪影

英文名称：China at a Glance

课程学时：32 学时

课程学分：2 学分

考核方式：在线测试

授课模式：线上课程

课程归属：人文社科类

学习方式：通识课上课通知会公布课程 QQ 群，根据教师指导进行学习。

教师简介：张凌然，副教授。专业领域：英语口语、笔译，我校外国语学院专任教师。

课程简介：此课程是江苏省在线开放课程，将依托中国文化元素为内容素材，以带领外国人领略中国文化为视角，通过设计与每一单元主题相关的对话或讨论场景，从问题出发，以学生产出生任务训练为导向，帮助学生梳理中国文化核心内容，丰富语言交际的话题和表达，提高英语应用能力，促进文化输出。课程每单元设计相关主题的线上英语讨论题模块，拓展学生思维，提高学生思辨能力，并引导学生将所学运用于实际的语言沟通。课程针对文化内容和语言训练分别设计课间作业和形式多样的练习测试，鼓励学生以翻译写作为导向，进行相关主题的练习，激发学生的创造性。

网 址：中国大学慕课 MOOC——<https://www.icourse163.org/>或下载 APP “爱课程”

课程名称：茶文化创意表达

英文名称：Tea Culture Creative Expression

课程学时：32 学时

课程学分：2 学分

考核方式：在线测试

授课模式：线上课程

课程归属：人文社科类

学习方式：通识课上课通知会公布课程 QQ 群，根据教师指导进行学习

教师简介：王芳、章柏平、台运红，教授等。专业领域：茶文化创意产业、美学与美育研究，我校文化产业与旅游管理学院专任教师。

课程简介：此课程是江苏省在线开放课程，旨在传承中华优秀传统文化，课程以茶为媒，带您从一杯茶中，探索茶文化与艺术的创意交融。在这门课中，您将习得茶艺基础：了解茶的历史脉络、辨识主要茶类、掌握核心泡茶技艺。感悟茶艺美学：沉浸式体验茶艺背后的哲学智慧与审美情趣。激发创意表达：以茶文化为语言，学习如何使用 AI 工具进行茶席设计与茶空间营造。提升综合素养：通过丰富的成果展示与理论学习相结合，提高文化素养与创新思维能力，在茶香氤氲中，唤醒文化基因，点亮创新灵感。



网 址：超星——<http://sju.benke.chaoxing.com> 或下载 APP “超星学习通”

课程名称：现代自然地理学

英文名称：Modern Physical Geography

课程学时：32 学时

课程学分：2 学分

考核方式：在线测试

授课模式：线上课程

课程归属：自然理工类/科学素养类

教师简介：王健，南京师范大学，教授。

网 址：超星——<http://sju.benke.chaoxing.com> 或下载 APP “超星学习通”

课程名称：计算与人工智能概论

英文名称：Introduction to Computing and Artificial Intelligence

课程学时：32 学时

课程学分：2 学分

考核方式：在线测试

授课模式：线上课程

课程归属：自然理工类/科学素养类

教师简介：罗娟、刘璇等，湖南大学，教授等。

网 址：超星——<http://sju.benke.chaoxing.com> 或下载 APP “超星学习通”

课程名称：公共关系礼仪实务

英文名称：Etiquette and Practice of Public Relations

课程学时：32 学时

课程学分：2 学分

考核方式：在线测试

授课模式：线上课程

课程归属：人文社科类

教师简介：杜汉荣，上海理工大学，教授。

网 址：超星——<http://sju.benke.chaoxing.com> 或下载 APP “超星学习通”

课程名称：舌尖上的植物学

英文名称：A Bite of Botany

课程学时：32 学时

课程学分：2 学分

考核方式：在线测试

授课模式：线上课程

课程归属：自然理工类/科学素养类

教师简介：邓兴旺、许智宏等，北京大学等，教授等。

网 址：超星——<http://sju.benke.chaoxing.com> 或下载 APP “超星学习通”

课程名称：太阳系中的有趣科学

英文名称：Interesting Science in The Solar System

课程学时：32 学时

课程学分：2 学分

考核方式：在线测试

授课模式：线上课程

课程归属：自然理工类/科学素养类

教师简介：周煦之、田晖，北京大学，研究员。

网 址：超星——<http://sju.benke.chaoxing.com> 或下载 APP “超星学习通”

课程名称：文物精品与中华文明

英文名称：Antiques and Chinese Civilization

课程学时：32 学时

课程学分：2 学分

考核方式：在线测试

授课模式：线上课程

课程归属：人文社科类

教师简介：彭林，清华大学，教授。

网 址：超星——<http://sju.benke.chaoxing.com> 或下载 APP “超星学习通”

课程名称：全球变化生态学

英文名称：Global Change Ecology

课程学时：32 学时

课程学分：2 学分

考核方式：在线测试

授课模式：线上课程

课程归属：自然理工类/科学素养类

教师简介：古松，南开大学，教授。

网 址：超星——<http://sju.benke.chaoxing.com> 或下载 APP “超星学习通”

课程名称：国学智慧

英文名称：Wisdom of Traditional Sinology

课程学时：32 学时

课程学分：2 学分

考核方式：在线测试

授课模式：线上课程

课程归属：人文社科类

教师简介：曹胜高，东北师范大学，教授。

网 址：超星——<http://sju.benke.chaoxing.com> 或下载 APP “超星学习通”

课程名称：心理、行为与文化

英文名称：Psychology, Behavior and Culture

课程学时：32 学时

课程学分：2 学分

考核方式：在线测试

授课模式：线上课程

课程归属：人文社科类

教师简介：尚会鹏，北京大学、华侨大学，教授。

网 址：超星——<http://sju.benke.chaoxing.com> 或下载 APP “超星学习通”

课程名称：中华诗词之美

英文名称：The Beauty of Chinese Poetry

课程学时：32 学时

课程学分：2 学分

考核方式：在线测试

授课模式：线上课程

课程归属：人文社科类

教师简介：叶嘉莹，南开大学，教授。

网 址：超星——<http://sju.benke.chaoxing.com> 或下载 APP “超星学习通”

课程名称：中西文化比较

英文名称：Comparison between Chinese and Western Culture

课程学时：32 学时

课程学分：2 学分

考核方式：在线测试

授课模式：线上课程

课程归属：人文社科类

教师简介：辜正坤，北京大学，教授。

网 址：超星——<http://sju.benke.chaoxing.com> 或下载 APP “超星学习通”

课程名称：光影中国

英文名称：Focus on China through light and shadow

课程学时：32 学时

课程学分：2 学分

考核方式：在线测试

授课模式：线上课程

课程归属：人文社科类

教师简介：顾晓英、程波等，上海大学，教授等。

网 址：超星——<http://sju.benke.chaoxing.com> 或下载 APP “超星学习通”

课程名称：中国古建筑欣赏与设计

英文名称：Appreciation and Design of Ancient Chinese Architecture

课程学时：32 学时

课程学分：2 学分

考核方式：在线测试

授课模式：线上课程

课程归属：自然理工类/科学素养类

教师简介：柳肃，湖南大学，教授。

网 址：超星——<http://sju.benke.chaoxing.com> 或下载 APP “超星学习通”

课程名称：化学与中国文明

英文名称：Chemistry in Chinese Culture

课程学时：32 学时

课程学分：2 学分

考核方式：在线测试

授课模式：线上课程

课程归属：自然理工类/科学素养类

教师简介：孙兴文，复旦大学，教授。

网 址：超星——<http://sju.benke.chaoxing.com> 或下载 APP “超星学习通”

课程名称：智能文明

英文名称：Intelligent Civilization

课程学时：32 学时

课程学分：2 学分

考核方式：在线测试

授课模式：线上课程

课程归属：自然理工类/科学素养类

教师简介：顾骏 等，上海大学，教授。

网 址：超星——<http://sju.benke.chaoxing.com> 或下载 APP “超星学习通”

课程名称：大数据与人工智能导论

英文名称：Big Data and Artificial Intelligence

课程学时：32 学时

课程学分：2 学分

考核方式：在线测试

授课模式：线上课程

课程归属：自然理工类/科学素养类

教师简介：林子雨，厦门大学，副教授。

网 址：超星——<http://sju.benke.chaoxing.com> 或下载 APP “超星学习通”

课程名称：大学生国家安全教育

英文名称：National Security Education for College Students

课程学时：22 学时

课程学分：1 学分

考核方式：在线测试

授课模式：线上课程

课程归属：人文社科类

教师简介：牛继承，中国人民警察大学，教授。

网 址：超星——<http://sju.benke.chaoxing.com> 或下载 APP “超星学习通”

课程名称：中华民族共同体概论

英文名称：Introduction to the Chinese Nation as One Community

课程学时：22 学时

课程学分：1 学分

考核方式：在线测试

授课模式：线上课程

课程归属：人文社科类

教师简介：李晓斌，云南大学，教授。

网 址：超星——<http://sju.benke.chaoxing.com> 或下载 APP “超星学习通”

课程名称：对话大国工匠 致敬劳动模范

英文名称：Dialogue with Chinese Craftsmen and Pay Tribute to Model Workers

课程学时：22 学时

课程学分：1 学分

考核方式：在线测试

授课模式：线上课程

课程归属：人文社科类

教师简介：王琳，中国劳动关系学院，副教授。

网 址：超星——<http://sju.benke.chaoxing.com> 或下载 APP “超星学习通”

课程名称：中国当代小说选读

英文名称：Selected Reading of Chinese Contemporary Fictions

课程学时：22 学时

课程学分：1 学分

考核方式：在线测试

授课模式：线上课程

课程归属：人文社科类

教师简介：金理，复旦大学，教授。

网 址：超星——<http://sju.benke.chaoxing.com> 或下载 APP “超星学习通”

课程名称：人类遗产与文明互鉴

英文名称：Human Heritage and Civilization Mutual Learning

课程学时：22 学时

课程学分：1 学分

考核方式：在线测试

授课模式：线上课程

课程归属：人文社科类

教师简介：黄松，同济大学，教授。

网 址：超星——<http://sju.benke.chaoxing.com> 或下载 APP “超星学习通”

课程名称：人工智能与法律

英文名称：Artificial Intelligence and Law

课程学时：22 学时

课程学分：1 学分

考核方式：在线测试

授课模式：线上课程

课程归属：人文社科类

教师简介：冯子轩，西南政法大学，教授。

网 址：超星——<http://sju.benke.chaoxing.com> 或下载 APP “超星学习通”

课程名称：汉字文化解密

英文名称：Chinese Character Culture

课程学时：22 学时

课程学分：1 学分

考核方式：在线测试

授课模式：线上课程

课程归属：人文社科类

教师简介：王洪涌，华中师范大学，副教授。

网 址：超星——<http://sju.benke.chaoxing.com> 或下载 APP “超星学习通”

课程名称：电影与幸福感

英文名称：Movie and Happiness

课程学时：22 学时

课程学分：1 学分

考核方式：在线测试

授课模式：线上课程

课程归属：人文社科类

教师简介：侯龙龙，北京师范大学，副教授。

网 址：超星——<http://sju.benke.chaoxing.com> 或下载 APP “超星学习通”

课程名称：中国文化：复兴古典 同济天下

英文名称：Chinese Culture: Revival of Classical Civilization for the World

课程学时：22 学时

课程学分：1 学分

考核方式：在线测试

授课模式：线上课程

课程归属：人文社科类

教师简介：柯小刚，同济大学，教授。

网 址：超星——<http://sju.benke.chaoxing.com> 或下载 APP “超星学习通”

课程名称：中华传统思想：对话先秦哲学

英文名称：Chinese Traditional Thought—Analyze the Philosophy in Pre-Qin Period

课程学时：22 学时

课程学分：1 学分

考核方式：在线测试

授课模式：线上课程

课程归属：人文社科类

教师简介：万献初，武汉大学，教授。

网 址：超星——<http://sju.benke.chaoxing.com> 或下载 APP “超星学习通”

课程名称：移动互联网时代的信息安全与防护

英文名称：Information Security and Protection in Mobile Internet Era

课程学时：22 学时

课程学分：1 学分

考核方式：在线测试

授课模式：线上课程

课程归属：自然理工类/科学素养类

教师简介：陈波，南京师范大学，教授。

网 址：超星——<http://sju.benke.chaoxing.com> 或下载 APP “超星学习通”

课程名称：中国古代技术

英文名称：Ancient Chinese Technology

课程学时：22 学时

课程学分：1 学分

考核方式：在线测试

授课模式：线上课程

课程归属：自然理工类/科学素养类

教师简介：徐家跃、毛海舫等，上海应用技术大学，教授等。

网 址：超星——<http://sju.benke.chaoxing.com> 或下载 APP “超星学习通”

课程名称：身边的基因科学

英文名称：Gene Science in Daily Life

课程学时：22 学时

课程学分：1 学分

考核方式：在线测试

授课模式：线上课程

课程归属：自然理工类/科学素养类

教师简介：卢大儒、王磊 等，复旦大学，教授等。

网 址：超星——<http://sju.benke.chaoxing.com> 或下载 APP “超星学习通”

课程名称：邮票上的昆虫世界

英文名称：Insect world on the stamps

课程学时：22 学时

课程学分：1 学分

考核方式：在线测试

授课模式：线上课程

课程归属：自然理工类/科学素养类

教师简介：李芳，福建农林大学，研究员。

网 址：超星——<http://sju.benke.chaoxing.com> 或下载 APP “超星学习通”

课程名称：人工智能与科学之美

英文名称：Artificial Intelligence and the Beauty of Science

课程学时：22 学时

课程学分：1 学分

考核方式：在线测试

授课模式：线上课程

课程归属：自然理工类/科学素养类

教师简介：周彦、段斌 等，湘潭大学，教授等。

网 址：超星——<http://sju.benke.chaoxing.com> 或下载 APP “超星学习通”

课程名称：数字时代的智能技术

英文名称：Smart Technology in the Digital Age

课程学时：22 学时

课程学分：1 学分

考核方式：在线测试

授课模式：线上课程

课程归属：自然理工类/科学素养类

教师简介：张浩向，宁波工程学院，讲师。

网 址：超星——<http://sju.benke.chaoxing.com> 或下载 APP “超星学习通”

课程名称：数字影视编导与制作

英文名称：Digital Film Editing and Production

课程学时：22 学时

课程学分：1 学分

考核方式：在线测试

授课模式：线上课程

课程归属：自然理工类/科学素养类

教师简介：王润兰、刘成锁 等，河北师范大学等，教授等。

网 址：超星——<http://sju.benke.chaoxing.com> 或下载 APP “超星学习通”

课程名称：机器学习初步

英文名称：【Basic Edition】Machine Learning

课程学时：22 学时

课程学分：1 学分

考核方式：在线测试

授课模式：线上课程

课程归属：自然理工/科学素养类

教师简介：周志华，南京大学，院士。

网 址：超星——<http://sju.benke.chaoxing.com> 或下载 APP “超星学习通”

课程名称：机器学习进步

英文名称：【Advanced Edition】Machine Learning

课程学时：22 学时

课程学分：1 学分

考核方式：在线测试

授课模式：线上课程

课程归属：自然理工/科学素养类

教师简介：周志华，南京大学，院士。

网 址：超星——<http://sju.benke.chaoxing.com> 或下载 APP “超星学习通”

课程名称：名侦探柯南与化学探秘

英文名称：Detective Conan and chemistry exploring

课程学时：22 学时

课程学分：1 学分

考核方式：在线测试

授课模式：线上课程

课程归属：自然理工类/科学素养类

教师简介：徐海，中南大学，副教授。

网 址：超星——<http://sju.benke.chaoxing.com> 或下载 APP “超星学习通”

课程名称：批判与创意思考

英文名称：Thoughts about Criticism and Creativity

课程学时：22 学时

课程学分：1 学分

考核方式：在线测试

授课模式：线上课程

课程归属：自然理工类/科学素养类

教师简介：冯林，大连理工大学，教授。

网 址：超星——<http://sju.benke.chaoxing.com> 或下载 APP “超星学习通”

课程名称：工程伦理

英文名称：Engineering Ethics

课程学时：22 学时

课程学分：1 学分

考核方式：在线测试

授课模式：线上课程

课程归属：自然理工类/科学素养类

教师简介：丛杭青、张为志等，浙江大学等，教授等。

网 址：超星——<http://sju.benke.chaoxing.com> 或下载 APP “超星学习通”

课程名称：人文智能

英文名称：Human Intelligence

课程学时：22 学时

课程学分：1 学分

考核方式：在线测试

授课模式：线上课程

课程归属：自然理工类/科学素养类

教师简介：顾骏等，上海大学，教授。

网 址：超星——<http://sju.benke.chaoxing.com> 或下载 APP “超星学习通”

课程名称：山水地质学与中国绘画

英文名称：Arteology and Chinese Painting

课程学时：22 学时

课程学分：1 学分

考核方式：在线测试

授课模式：线上课程

课程归属：自然理工类/科学素养类

教师简介：康育义，南京大学，教授。

网 址：超星——<http://sju.benke.chaoxing.com> 或下载 APP “超星学习通”

课程名称：深邃的世界：西方绘画中的科学

英文名称：Profound World : Science in Western Paintings

课程学时：22 学时

课程学分：1 学分

考核方式：在线测试

授课模式：线上课程

课程归属：自然理工类/科学素养类

教师简介：郭亮，上海大学，教授。

网 址：超星——<http://sju.benke.chaoxing.com> 或下载 APP “超星学习通”

课程名称：地球历史及其生命的奥秘

英文名称：Earth History and Mysteries of Life

课程学时：22 学时

课程学分：1 学分

考核方式：在线测试

授课模式：线上课程

课程归属：自然理工类/科学素养类

教师简介：孙柏年，兰州大学，教授。

网 址：超星——<http://sju.benke.chaoxing.com> 或下载 APP “超星学习通”

课程名称：生命科学与人类文明

英文名称：Life Sciences and the Human Civilization

课程学时：22 学时

课程学分：1 学分

考核方式：在线测试

授课模式：线上课程

课程归属：自然理工类/科学素养类

教师简介：张铭，浙江大学，教授。

网 址：超星——<http://sju.benke.chaoxing.com> 或下载 APP “超星学习通”

课程名称：世界科技文化史

英文名称：World History of Science and Technology

课程学时：22 学时

课程学分：1 学分

考核方式：在线测试

授课模式：线上课程

课程归属：自然理工类/科学素养类

教师简介：李建珊，南开大学，教授。

网 址：超星——<http://sju.benke.chaoxing.com> 或下载 APP “超星学习通”

课程名称：星海求知：天文学的奥秘

英文名称：Explore the Universe: the Mystery of Astronomy

课程学时：22 学时

课程学分：1 学分

考核方式：在线测试

授课模式：线上课程

课程归属：自然理工类/科学素养类

教师简介：苏宜，南开大学，教授。

网 址：超星——<http://sju.benke.chaoxing.com> 或下载 APP “超星学习通”

课程名称：人工智能，语言与伦理

英文名称：Artificial Intelligence, Language and Ethics

课程学时：22 学时

课程学分：1 学分

考核方式：在线测试

授课模式：线上课程

课程归属：自然理工类/科学素养类

教师简介：徐英瑾，复旦大学，教授。

网 址：超星——<http://sju.benke.chaoxing.com> 或下载 APP “超星学习通”

课程名称：人工智能应用基础

英文名称：Basic of Artificial Intelligence Application

课程学时：22 学时

课程学分：1 学分

考核方式：在线测试

授课模式：线上课程

课程归属：自然理工类/科学素养类

教师简介：钱晓忠、史荧中 等，无锡职业技术学院等，教授。

网 址：超星——<http://sju.benke.chaoxing.com> 或下载 APP “超星学习通”

课程名称：人工智能与信息社会

英文名称：Artificial Intelligence and Information Society

课程学时：22 学时

课程学分：1 学分

考核方式：在线测试

授课模式：线上课程

课程归属：自然理工类/科学素养类

教师简介：陈斌，北京大学/微软亚洲研究院，教授。

网 址：超星——<http://sju.benke.chaoxing.com> 或下载 APP “超星学习通”

课程名称：数据伦理

英文名称：Data Ethics

课程学时：22 学时

课程学分：1 学分

考核方式：在线测试

授课模式：线上课程

课程归属：自然理工类/科学素养类

教师简介：丛杭青，浙江大学，教授。

网 址：超星——<http://sju.benke.chaoxing.com> 或下载 APP “超星学习通”

课程名称：走进人工智能

英文名称：Introduction to Artificial Intelligence

课程学时：22 学时

课程学分：1 学分

考核方式：在线测试

授课模式：线上课程

课程归属：自然理工类/科学素养类

教师简介：刘阳、赵春霞等，青岛职业技术学院，副教授等。

网 址：超星——<http://sju.benke.chaoxing.com> 或下载 APP “超星学习通”

课程名称：数学的奥秘：本质与思维

英文名称：Mathematical Mysteries: Essence and Thinking

课程学时：22 学时

课程学分：1 学分

考核方式：在线测试

授课模式：线上课程

课程归属：自然理工类/科学素养类

教师简介：王维克，上海交通大学，教授。

网 址：超星——<http://sju.benke.chaoxing.com> 或下载 APP “超星学习通”

课程名称：什么是科学

英文名称：The Meaning of Science

课程学时：22 学时

课程学分：1 学分

考核方式：在线测试

授课模式：线上课程

课程归属：自然理工类/科学素养类

教师简介：吴国盛，清华大学，教授。

网 址：超星——<http://sju.benke.chaoxing.com> 或下载 APP “超星学习通”

课程名称：智驭未来：AI 工具辅助高效学习与科研

英文名称：AI Tools for Effective Learning and Research

课程学时：22 学时

课程学分：1 学分

考核方式：在线测试

授课模式：线上课程

课程归属：自然理工类/科学素养类

教师简介：王树义，天津师范大学，教授。

网 址：超星——<http://sju.benke.chaoxing.com> 或下载 APP “超星学习通”

课程名称：《时间简史》导读

英文名称：Intensive reading of *A Brief History of Time*

课程学时：22 学时

课程学分：1 学分

考核方式：在线测试

授课模式：线上课程

课程归属：人文社科类

教师简介：李学潜，南开大学，教授。

网 址：超星——<http://sju.benke.chaoxing.com> 或下载 APP “超星学习通”

课程名称：传统家具文化与艺术

英文名称：Traditional Furniture Culture and Art

课程学时：22 学时

课程学分：1 学分

考核方式：在线测试

授课模式：线上课程

课程归属：人文社科类

教师简介：刘学莘，福建农林大学，讲师。

网 址：超星——<http://sju.benke.chaoxing.com> 或下载 APP “超星学习通”

课程名称：古希腊的思想世界

英文名称：Ideological World of Ancient Greek

课程学时：22 学时

课程学分：1 学分

考核方式：在线测试

授课模式：线上课程

课程归属：人文社科类

教师简介：梁中和，四川大学，副教授。

网 址：超星——<http://sju.benke.chaoxing.com> 或下载 APP “超星学习通”

课程名称：生殖健康——“性”福学堂

英文名称：Reproductive Health: Sexual Health Class

课程学时：22 学时

课程学分：1 学分

考核方式：在线测试

授课模式：线上课程

课程归属：人文社科类

教师简介：邢爱耘、楼江燕等，四川大学等，教授等。

网 址：超星——<http://sju.benke.chaoxing.com> 或下载 APP “超星学习通”

课程名称：丝绸之路上的民族

英文名称：The Nations on The Silk Road

课程学时：22 学时

课程学分：1 学分

考核方式：在线测试

授课模式：线上课程

课程归属：人文社科类

教师简介：徐黎丽，兰州大学，教授。

网 址：超星——<http://sju.benke.chaoxing.com> 或下载 APP “超星学习通”

课程名称：西方文化名著导读

英文名称：Introduction to Western Culture

课程学时：22 学时

课程学分：1 学分

考核方式：在线测试

授课模式：线上课程

课程归属：人文社科类

教师简介：彭刚，清华大学，教授。

网 址：超星——<http://sju.benke.chaoxing.com> 或下载 APP “超星学习通”

课程名称：学术基本要素：专业论文写作

英文名称：Academic Basic Elements - Professional Essay Writing

课程学时：22 学时

课程学分：1 学分

考核方式：在线测试

授课模式：线上课程

课程归属：人文社科类

教师简介：李砚祖，清华大学，教授。

网 址：超星——<http://sju.benke.chaoxing.com> 或下载 APP “超星学习通”

课程名称：英语演讲技巧与实训

英文名称：English speaking skills and trainings

课程学时：22 学时

课程学分：1 学分

考核方式：在线测试

授课模式：线上课程

课程归属：人文社科类

教师简介：张春敏，中南大学，副教授。

网 址：超星——<http://sju.benke.chaoxing.com> 或下载 APP “超星学习通”

课程名称：中国现代文学名著选讲

英文名称：Selected Reading of Chinese Modern Literature Classics

课程学时：22 学时

课程学分：1 学分

考核方式：在线测试

授课模式：线上课程

课程归属：人文社科类

教师简介：段怀清，复旦大学，教授。

网 址：超星——<http://sju.benke.chaoxing.com> 或下载 APP “超星学习通”

课程名称：从草根到殿堂：流行音乐导论

英文名称：From Civilian to Royal : Introduction to Popular Music

课程学时：22 学时

课程学分：1 学分

考核方式：在线测试

授课模式：线上课程

课程归属：人文社科类

教师简介：陶辛等，上海音乐学院，教授。

网 址：超星——<http://sju.benke.chaoxing.com> 或下载 APP “超星学习通”

课程名称：漫画艺术欣赏与创作

英文名称：Appreciation and Creation of The Cartoon Art

课程学时：22 学时

课程学分：1 学分

考核方式：在线测试

授课模式：线上课程

课程归属：人文社科类

教师简介：杨树山，天津理工大学，教授。

网 址：超星——<http://sju.benke.chaoxing.com> 或下载 APP “超星学习通”

课程名称：大国崛起：中国对外贸易概论

英文名称：The Rise of Great Nations: Introduction to China's Foreign Trade

课程学时：22 学时

课程学分：1 学分

考核方式：在线测试

授课模式：线上课程

课程归属：人文社科类

教师简介：苑涛，南开大学，副教授。

网 址：超星——<http://sju.benke.chaoxing.com> 或下载 APP “超星学习通”

课程名称：群芳谱：《红楼梦》中的女性形象鉴赏

英文名称：Female Groups: Appreciation of Female Images in Dream of the Red Chamber

课程学时：22 学时

课程学分：1 学分

考核方式：在线测试

授课模式：线上课程

课程归属：人文社科类

教师简介：韩秀华 等，长安大学，教授。

网 址：超星——<http://sju.benke.chaoxing.com> 或下载 APP “超星学习通”

课程名称：声光影的内心感动：电影视听语言

英文名称：Movement of Light Shadow and Sound: Audio-visual Language in Movies

课程学时：22 学时

课程学分：1 学分

考核方式：在线测试

授课模式：线上课程

课程归属：人文社科类

教师简介：吴卓，四川大学，副教授。

网 址：超星——<http://sju.benke.chaoxing.com> 或下载 APP “超星学习通”

课程名称：走近大诗人

英文名称：Close to the Great Poets

课程学时：22 学时

课程学分：1 学分

考核方式：在线测试

授课模式：线上课程

课程归属：人文社科类

教师简介：戴建业，华中师范大学，教授。

网 址：超星——<http://sju.benke.chaoxing.com> 或下载 APP “超星学习通”

课程名称：探寻中国茶：一片树叶的传奇之旅

英文名称：Explore Chinese Tea: The Legendary Tour of a Leaf

课程学时：22 学时

课程学分：1 学分

考核方式：在线测试

授课模式：线上课程

课程归属：人文社科类

教师简介：王岳飞、童启庆等，浙江大学等，教授等。

网 址：超星——<http://sju.benke.chaoxing.com> 或下载 APP “超星学习通”

课程名称：食品营养与食品安全

英文名称：Food Nutrition and Food Safety

课程学时：22 学时

课程学分：1 学分

考核方式：在线测试

授课模式：线上课程

课程归属：人文社科类

教师简介：胡敏予，中南大学，教授。

网 址：超星——<http://sju.benke.chaoxing.com> 或下载 APP “超星学习通”

课程名称：红色旅游与文化遗产

英文名称：Red Tourism and Cultural

课程学时：22 学时

课程学分：1 学分

考核方式：在线测试

授课模式：线上课程

课程归属：人文社科类

教师简介：张伟伟，湘潭大学，副教授。

网 址：超星——<http://sju.benke.chaoxing.com> 或下载 APP “超星学习通”

课程名称：气韵生动：走进传统文化

英文名称：Vivid Artistic Conception: Entering Traditional Culture

课程学时：22 学时

课程学分：1 学分

考核方式：在线测试

授课模式：线上课程

课程归属：人文社科类

教师简介：倪淑萍，金华职业技术大学，教授。

网 址：超星——<http://sju.benke.chaoxing.com> 或下载 APP “超星学习通”

课程名称：唐诗经典与中国文化传统

英文名称：Traditional Chinese Cultures in the Classics of Tang Poetry

课程学时：22 学时

课程学分：1 学分

考核方式：在线测试

授课模式：线上课程

课程归属：人文社科类

教师简介：查屏球，复旦大学，教授。

网 址：超星——<http://sju.benke.chaoxing.com> 或下载 APP “超星学习通”

课程名称：透过性别看世界

英文名称：View the World from a Gender Perspective

课程学时：22 学时

课程学分：1 学分

考核方式：在线测试

授课模式：线上课程

课程归属：人文社科类

教师简介：沈奕斐，复旦大学，副教授。